



ABEMI

Associação Brasileira de Engenharia Industrial





Quem somos?

A ENTIDADE

Desde 1964, a **ABEMI** representa as empresas brasileiras de engenharia industrial, atuando nos setores de Projetos, Construção, Montagem, Manutenção, Fabricação e Logística e empresas especializadas em EPC (*Engineering, Procurement and Construction*).

OBJETIVO PRINCIPAL

Representar as empresas de engenharia industrial brasileiras em linha com os desafios do mercado, a **ABEMI** tem sua atuação norteada em importantes pilares, tais como: Inovação, Tecnologia e Compliance, Segurança, ESG (*Environmental, Social and Governance*).

Missão

Reunir e representar as empresas associadas.

Exercer a defesa dos interesses coletivos:

- No relacionamento com clientes públicos e privados
- Na representação institucional perante órgãos públicos.
- Na busca de conhecimentos para ampliar a competitividade do setor.

Contribuir para o **DESENVOLVIMENTO ECONÔMICO** e **SOCIAL** do país.

Visão

Ser reconhecida como instituição de prestígio e **representatividade na defesa dos interesses** de seus associados e da **engenharia industrial nacional.**



FUNDAÇÃO

Maio de 1964.



ORIGEM

Associação de empresas de montagem industrial.

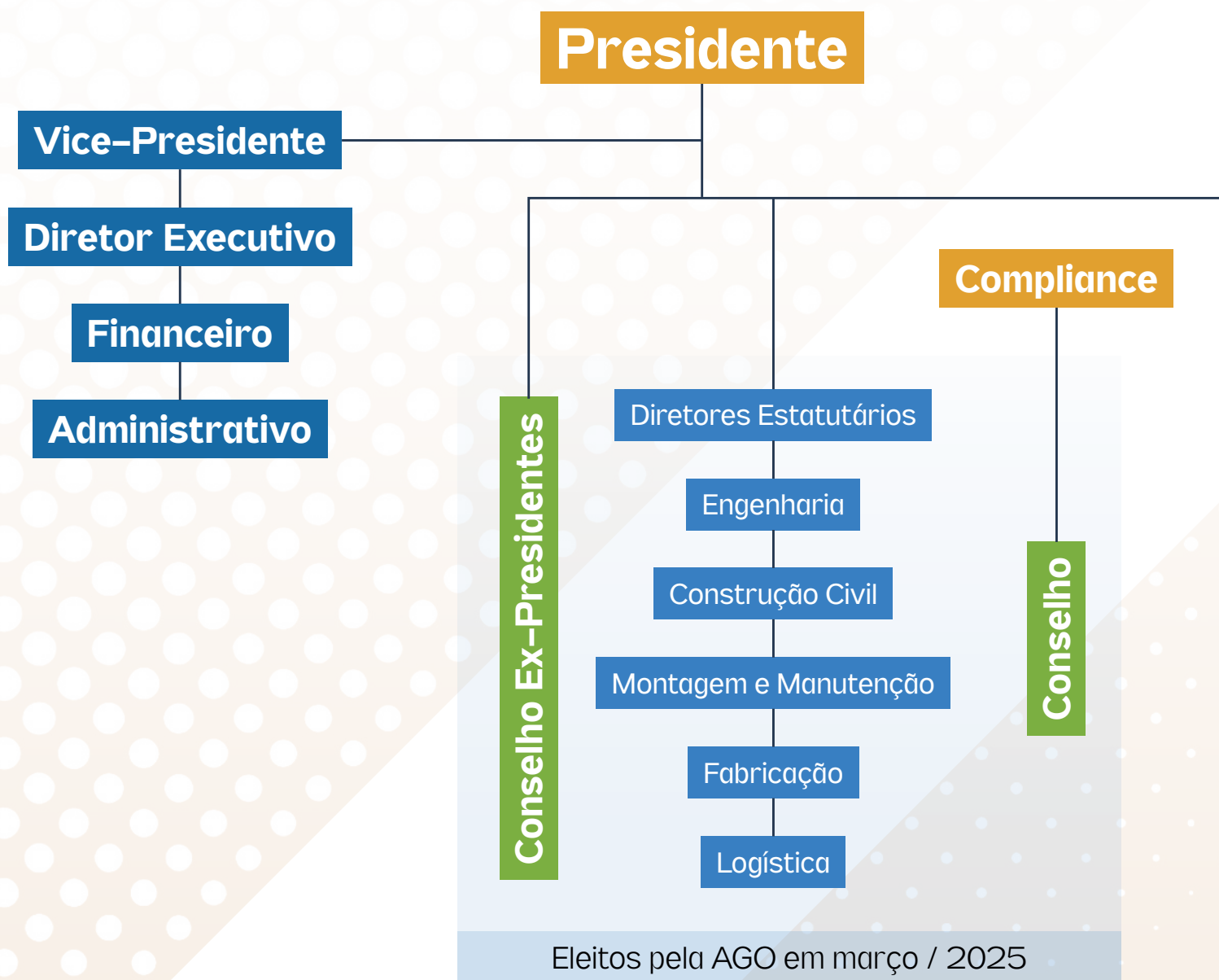
OBJETIVO

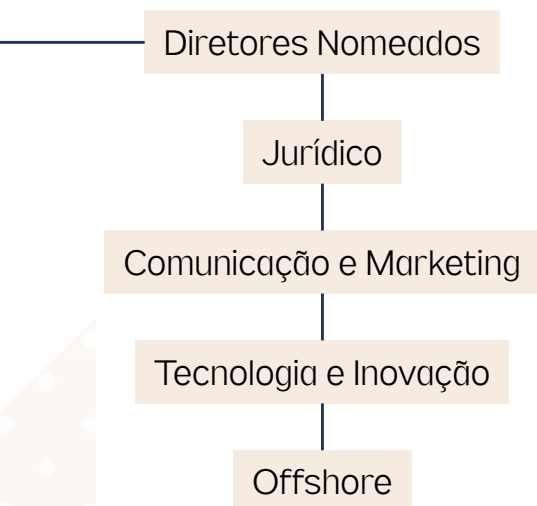
Incentivar e desenvolver a atuação de empresas brasileiras de engenharia industrial.

RESULTADOS

Participação das empresas brasileiras em todas as fases de um empreendimento.

Organograma





Comitês ABEMI

Aproveitamento Energético de Resíduos Sólidos

Comunicação e Marketing

ESG

Jurídico e Tributário

SMS e Produtividade

Transição Energética

Parcerias ABEMI

CAMARB

Lean Institute Brasil

TRACE International

Deloitte

Diretoria

Estatutários Eleitos para o Triênio 2025-2028

PRESIDENTE

Nelson Romano (DBR Energies)

VICE-PRESIDENTE

Marcio A. Cancellara (Newco)

DIRETOR DE ENGENHARIA

Thomaz Americano (AP Consultoria e Projetos)

DIRETOR DE FABRICAÇÃO

Paolo Fiorletta (Metroval Controle de Fluidos)

DIRETOR DE MONTAGEM E MANUTENÇÃO

Jaime Llopis (Cobra Brasil Serviços)

DIRETOR DE LOGÍSTICA

Henrique Zupardo Junior (Megatranz Transportes)

DIRETOR DE CONSTRUÇÃO CIVIL

Michel Rossi (EGTC Infra)

DIRETORES NOMEADOS

José Aparecido Mello - Diretor Executivo

Maria Michielin - Diretora Jurídica (Toledo Marchetti Advogados)

Hideo Hama - Diretor de Comunicação e Marketing (Fluxo Soluções)

Gilberto Israel - Diretor Offshore (Ecovix/Nova Engevix)

Maurício Godoy - Diretor de Inovação e Tecnologia (Construction Management)

Marcelo Marchetti - Diretor de Compliance (Toledo Marchetti Advogados)

Itaércio Marinho - Diretor de Relações Institucionais (Grupo Connecta)

Conselheiros

Conselheiros Eleitos para o Triênio 2025/2028

ENGENHARIA

Roberto Pena (GP Consultoria e Engenharia)

Cedric Romano (DBR Energies)

CONSTRUÇÃO CIVIL

André Bonugli (Engecampo)

Luiz Cholfe (Statura Engenharia e Proj.)

FABRICAÇÃO

Hideo Hama (Fluxo Soluções)

Davi Barbosa Azevedo (Kempetro Engenharia)

MONTAGEM E MANUTENÇÃO

Marcelo Neves Ferreira (Tenenge Engenharia)

Wallace Monteiro (MID Infraestrutura)

LOGÍSTICA

Maurício Terenzio (Enterprise Transportes Internacionais)

Newton Freire (Innovo Tecnologia)

Diretoria

Coordenação entre associadas, clientes e stakeholders, **buscando a melhoria:**

- gerencial dos sistemas de execução e controle;
- dos processos e métodos construtivos;
- do pessoal técnico e gerencial

Somos **COMPETITIVOS!**



Engenharia



Logística



Construção Civil



Fabricação



Montagem e Manutenção

Parcerias & Acordos



Trace International

Trace International: como parte do compromisso da **ABEMI** com o cumprimento dos padrões internacionais de conformidade e integridade, o acordo firmado com a Trace International em 2019, tem sido renovado todos os anos.

CAMARB

Câmara de Mediação e Arbitragem Empresarial - Brasil: parceria visando promover soluções para os seus associados em resoluções extrajudiciais de conflitos comerciais no setor de engenharia e construção civil.

Lean Institute

Metodologia do **Lean Institute Brasil (LIB):** utiliza ferramentas e conceitos adaptados para o setor, que elevam significativamente a produtividade, eficiência e qualidade, além de alavancar iniciativas de inovação, como BIM, digitalização e industrialização.

ProEC 4.0

ProEC 4.0 (Programa Brasileiro de Engenharia e Construção): promover o crescimento sustentável do setor de Engenharia Industrial e Construção Pesada por meio da inovação e transformação digital das empresas.

Comitês do Trabalho

1. Aproveitamento Energético dos Resíduos Sólidos e Urbanos

Desenvolver e implementar estratégias para a transição energética.

2. Comunicação e Marketing

Ampliar a divulgação das ações da Associação. Dar oportunidade para que as **ASSOCIADAS** possam divulgar suas ações e projetos.

3. Jurídico e Tributário

Acompanhar alterações legislativas de interesse do setor e dar suporte jurídico às ações institucionais da **ABEMI** para a proteção do mercado.

4. ESG (Environmental, Social and Governance)

Promover a adoção de boas práticas de ESG na Engenharia Industrial, reduzindo riscos, gerando impacto positivo na sociedade e garantindo transparência e boa gestão, com o objetivo de tornar os sistemas industriais mais sustentáveis, competitivos e responsáveis, assegurando valor econômico aliado ao impacto socioambiental.

5. SMS e Produtividade

Promover a Segurança, Meio Ambiente e Saúde (SMS) integrados à produtividade, assegurando operações eficientes, seguras e sustentáveis, com foco na prevenção de riscos, no bem-estar das pessoas e na melhoria contínua dos processos.

6. Transição Energética

Analisar tecnologias e desenvolver programas visando a participação das associadas da **ABEMI** no processo de Transição Energética e descarbonização do meio ambiente.



Compliance

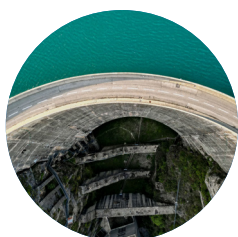
A **ABEMI**, pautada nos princípios da integridade, ética e transparência, possui um **Programa de Compliance** com o objetivo de estabelecer as principais diretrizes e as melhores práticas que devem nortear as relações com toda e qualquer pessoa física ou jurídica com quem a ABEMI se relacione ou venha a se relacionar.

O programa visa garantir que todas as ações da entidade estejam alinhadas aos padrões éticos e legais, promovendo a cultura organizacional baseada na conformidade e na responsabilidade corporativa.

A área de **Compliance** é liderada por Marcelo Marchetti, Chief Compliance Officer (CCO), e integra a alta administração da ABEMI, o que assegura a independência necessária para a execução de suas atividades.

A Força das Empresas

A **ABEMI** tem se fortalecido com o crescimento e a relevância das Empresas Associadas. As empresas associadas são responsáveis pelos mais importantes empreendimentos do país nos setores de Engenharia de Projeto, Construção Civil, Montagens Industriais, Fabricação de Equipamentos, Manutenção e Logística.



Usinas Hidrelétricas, Termoelétricas, Nucleares e Renováveis



Indústrias de Papel, Celulose, Química e Petroquímica



Metrô, Ferrovias e Obras de Infraestrutura e Saneamento



Processamento e Transporte de Gás



Usinas Siderúrgicas e Empreendimentos de Mineração



Indústrias de Petróleo e Gás: Plataformas, Refinarias, Instalações e Dutos

Conquistas e Realizações

Programas de Qualificação de Recursos Humanos:



Curso para Formação de Inspetores



Curso MBA para Gestores de Empreendimentos



Ministério das Minas e Energia: Programa Nacional de Mobilização da Indústria Nacional de Petróleo



Curso MBA para Gestores de Empreendimentos: + de 300 profissionais qualificados



Programa Nacional de Qualificação Profissional: + de 85 mil profissionais qualificados em **136 categorias profissionais**

Benefícios de ser um associado

A **ABEMI** oferece uma ampla gama de atividades e benefícios exclusivos, gratuitamente disponibilizados às empresas associadas.

A associação proporciona um ambiente estratégico para troca de conhecimento, fortalecimento institucional e representação setorial. Confira algumas das principais vantagens:

Benefícios de ser um associado

1. Participação ativa em Comitês Temáticos: Fóruns para debates técnicos, troca de experiências e construção de soluções em temas como Jurídico, QSMS, Produtividade, ESG, Transição Energética, Comunicação e Compliance.

2. Acesso a eventos estratégicos: Os associados participam gratuitamente de eventos promovidos pela ABEMI ou de encontros relevantes dos quais a associação é convidada, ampliando o conhecimento e fortalecendo o relacionamento institucional.

3. Informações atualizadas e relevantes: A ABEMI mantém seus associados informados sobre temas de interesse do setor, decisões governamentais, movimentações do mercado, ações da entidade e oportunidades estratégicas.

4. Rede de relacionamento de alto nível: Ao integrar a ABEMI, sua empresa passa a interagir com lideranças de algumas das principais companhias dos setores de engenharia, construção,



montagem, fabricação e logística do país.

5. Apoio jurídico coletivo: A entidade oferece suporte na discussão de temas jurídicos de interesse comum, inclusive com o patrocínio de ações coletivas, como as tributárias, que visam a recuperação de créditos pagos indevidamente.

6. Instituto ProEC 4.0: A ABEMI mantém o Instituto ProEC 4.0, voltado ao desenvolvimento de estudos e iniciativas para modernização da engenharia e da construção, com foco em digitalização e inovação tecnológica.

7. Conexão com entidades estratégicas: A ABEMI mantém relacionamento institucional com importantes entidades nacionais, como **ABDIB, ABIMAQ, SINDUSCON, SINAENCO, ONIP**, entre outras.

8 Convênios com instituições de excelência: Os associados têm acesso a convênios com organizações de referência como o **Lean Institute Brasil e a Trace International** (certificadora global de boas práticas de compliance).

9 Divulgação de expertise e projetos: Visibilidade



Venha para a **ABEMI!**

Junte-se a nós!



www.abemi.org.br

SEDE: Rua Tabapuã, 81, 9º andar, Conj. 91 e 92,
Itaim Bibi – CEP: 04533-901, São Paulo – SP

TEL.: (11) 3251.0333 – e-mail: abemi@abemi.org.br



Siga-nos nas redes sociais!



